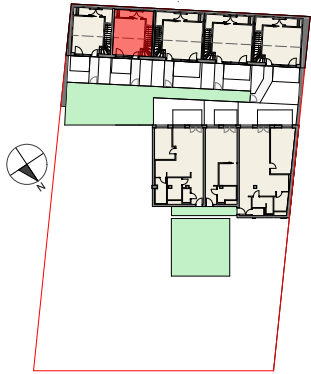
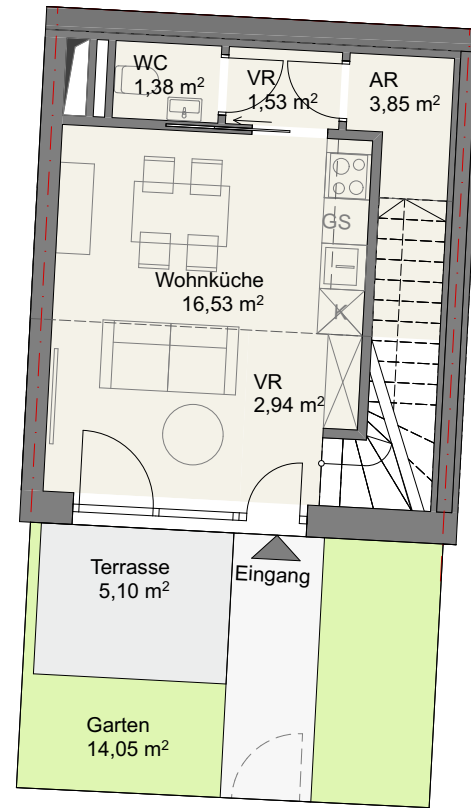


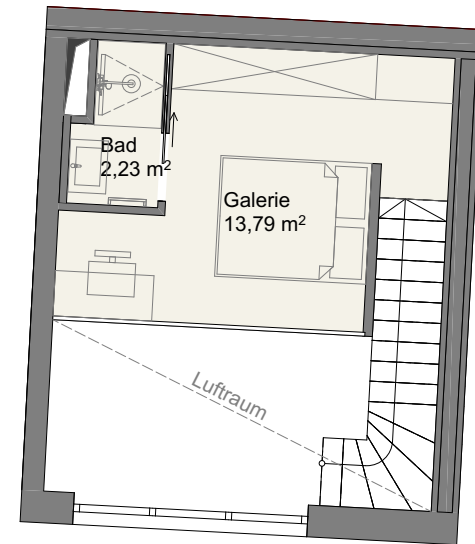
Vorentwurf Wohnbau Pitkagasse 4, 1210 Wien



Lageplan
Gartengeschoss



Gartengeschoss



Gallerie

Apt 2

Flächen

NGF: Wohnebene	ca. 26,20 m ²
NGF: Galerie	ca. 16,00 m ²
NGF Summe:	ca. 42,20 m²

Terrasse:	ca. 5,10 m ²
Garten:	ca. 14,00 m ²

Symbolhafte Darstellung

Stand Oktober 2020

werkhof Architekten Werkhof Architekten ZT GmbH 1060 Wien, Linke Wienzeile 178/2/100 office@werkhof.cc +43 1 8905865 www.werkhofarchitekten.at	Studie III Wohnbau	
	Projekt:	Pitkagasse 4, 1210 Wien
	Apt 2	M 1:100
	GEZ.: OM, DS, ÖM	22.10.20